

HOMEVERSION

NEUROPSYCHOLOGISCHE SOFTWARE-THERAPIEPROGRAMME

Hirnleistungstraining per Computer

PREISLISTE* 01-2014

nur für die private Reha-Nachsorge

BLAUE CD		*alle Preise inkl. 19% gesetzliche Mehrwertsteuer.	
• H-01	Reaktion - Home	49,90 €	
• H-02	Jeton - Home	49,90 €	
• H-03	Garten - Home	59,50 €	
• H-04	Bilder V3 - Home	59,50 €	
• H-05	Bild Plus - Home 1 CD	98,00 €	
• H-05-CD2	Zusatzaufgaben zu Bild Plus - Home	59,50 €	
• H-06	Memo-Chef - Home	59,50 €	
• H-07	Partino Plus - Home	98,00 €	

Für den FreischaltCode bitte deutlich den Vor- und Zunamen des Lizenznehmers angeben:

LIZENZNEHMER:

Adresse:

Datum:

Unterschrift:

Hardwareanforderungen: Betriebssysteme MicrosoftWindows®: WIN 2000, WIN-XP - WIN 7 - WIN 8
Bildschirmauflösung ab 1024x768 Pixeln, CD/DVD-Laufwerk, Soundkarte und Lautsprecher.

AGB's und Lizenzbestimmungen finden
Sie im Internet unter www.Rigling.de



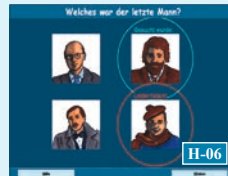
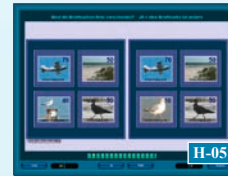
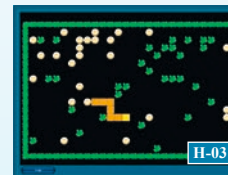
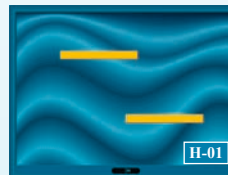
GEKKO Software GmbH
Am Ockenheimer Graben 30
55411 Bingen
Tel.: 06721/491 44-0
FAX: 06721/491 44-14
e-Mail: service@gekko-software.de

Ihre Bestelladressen:

Petra Rigling Reha-Service
e-Mail: Petra@Rigling.de
www.rigling.de

ErgoKontor Hubert Rubitschon
Georg-Kaeß-Str. 20
88427 Bad Schussenried
Tel.: 07583/94 27 94
FAX: 07583/94 27 92
e-Mail: info@ergokontor.de

NEUROPSYCHOLOGISCHE SOFTWARE-THERAPIEPROGRAMME



Hirnleistungstraining
per Computer

2014
Neue
Vertriebsadressen!

HOMEVERSIONEN

für die Reha-Nachsorge zu Hause

Seit 30 Jahren klinisch bewährt.

NEUROPSYCHOLOGISCHE SOFTWARE-THERAPIEPROGRAMME

Homeversionen für die private Reha-Nachsorge zu Hause

Seit mehr als 25 Jahren entwickelt der Petra Rigling Reha-Service® klinisch bewährte Therapieprogramme, die speziell nach Hirnerkrankungen oder Hirnverletzungen, wie z.B. nach Apoplex (Schlaganfall), Schädelhirntrauma (SHT), Parkinson, beginnender Demenz, Multipler Sklerose (MS), ADHS, Depressionen, zur Behandlung und Förderung kognitiver Leistungen empfohlen werden.

Das Gehirn ist ein besonders sensibles Organ: Denken und Gefühle können u.a. in Folge von Verletzung, einem operativem Eingriff, toxischen Einflüssen, Drogenmissbrauch, mangelnder Sauerstoffzufuhr, Hirnblutung, Entzündungsprozessen, degenerativen Abbauprozessen empfindlich beeinträchtigt werden.

Der Verlust von kognitiven Fähigkeiten wie z.B. eine Verlangsamung der Denkprozesse, Aufmerksamkeitsstörungen, zerebrale Sehstörungen, eine Beeinträchtigung von Gedächtnisleistungen führt nicht selten zum Verlust der Arbeitsfähigkeit, erschwert die Bewältigung des Alltags und mindert die Lebensqualität.

Durch eine gezielte funktionelle Stimulation können neuronale Prozesse wirksam angeregt, gefördert bzw. auch stabilisiert werden. Das Gehirn ist nachweislich bis ins hohe Alter lernfähig und kann a) neue Verknüpfungen bilden, in Teilbereichen plastisch restituierend eine Form der Selbstheilung aktivieren, oder auch b) kompensatorisch Hirnareale quasi „umprogrammieren“ und diese Ressourcen nutzen lernen.

Homeversionen sind interaktive neuropsychologische Therapieprogramme, sie bieten eine Chance auf gezielte **Hilfe zur Selbsthilfe, zur privaten Fortsetzung der Reha-Nachsorge oder zur Prävention.**

Software-Therapieprogramme des Rigling Reha-Service®

- ergänzen aneinander, sind leicht zu bedienen, eignen sich vom 6. - 99. Lj.
- können unerschöpflich oft genutzt werden: Bücher dagegen habe eine letzte Seite,
- bieten ein flexibles Anforderungsniveau, das individuell angepasst werden kann,
- enthalten adaptiv arbeitende Programmteile: der Schwierigkeitsgrad passt sich so automatisch an, Über- oder Unterforderungen werden so vermieden,
- bieten eine Leistungskontrolle der Trainingserfolge: Ergebnisse werden automatisch gespeichert und können ausgedruckt werden.
- **PLUS:** Mit abwechslungsreichen Fotos gestaltete Aufgaben motivieren besonders!

Homeversionen sind Spezialausgaben für die private Anwendung zu Hause: leichter zu bedienen und auf vier Benutzer-Schlüssel begrenzt. Die Aufgabenmenge und therapeutische Sonderfunktionen, besonders des Programms Bild Plus – Home sind eingeschränkt verfügbar: 1 CD, erweiterbar durch Zusatzaufgaben - CD 2. **Profiversionen** wurden speziell für den Einsatz in Kliniken, Institutionen, Schulen und Praxen entwickelt.

Welche kognitiven Fähigkeiten trainieren die Programme?

Indikationsliste - kurzer Überblick

H - 01 Reaktion - Home

Reaktion • visuelles und akustisches Reaktionstraining

H - 02 Jeton - Home

Konzentration • selektive und geteilte Aufmerksamkeit

H - 03 Garten - Home

** spielerische Anmutung*

Konzentration • selekt. und geteilte Aufmerksamkeit - **adaptiv**
Planungsverhalten • **Training Exekutiver Funktionen**
Visuo-motorisches Koordinationstraining, Zweihand- od. Einhandbedienung

H - 04 Bilder V3 - Home

*** abwechslungsreich mit Fotos*

Wahrnehmung • Wahrnehmungstempo, Wahrnehmungsgenauigkeit
Gesichtsfeldtraining • **Zeit - adaptives** laterales Sehtraining
Konzentration • visuell-räumliches Aufmerksamkeitstraining
Reaktion • hier mit einer **zeitlich - adaptiven Anforderung**

H - 05 Bld Plus- Home (hier: 1 CD)

**** besonders abwechslungsreich mit Fotos*

Wahrnehmung • Wahrnehmungstempo, Wahrnehmungsgenauigkeit
Gesichtsfeldtraining • **Mengen - adaptives** laterales Sehtraining
Konzentration • visuell-räumliches Aufmerksamkeitstraining
Reaktion • einfache Reaktion, Wahlreaktion

*** H5 - CD2 ergänzt Bild Plus** mit weiteren **Zusatzaufgaben:** 27 Aufgabenkapitel

H - 06 Memo - Chef - Home

** erinnert an Detektivaufgaben*

Gedächtnistraining • **adaptiv - vis. und akustisches Kurzzeitgedächtnis**
Training des Arbeitsgedächtnisses

H - 07 Partino Plus - Home

*** abwechslungsreich, mit Fotos*

Gedächtnistraining • **adaptiv - vis. - räumliches und serielles Kurzzeitgedächtnis, Training des Arbeitsgedächtnis und des Metagedächtnisses**
Konzentration • Daueraufmerksamkeit