



Raum in Praxisgemeinschaft zu vermieten (ab sofort)

Immobilie

Die Praxis liegt im 2. OG einer frisch renovierten Immobilie mit weiteren Praxen, Gewerben und Wohnungen in Osnabrück Innenstadt am Kollegienwall 17. Sie ist mit Rollstuhl über einen Fahrstuhl erreichbar und verfügt über zwei Parkflächen am Haus, sodass auch Patient*innen mit eingeschränkter Mobilität die Praxis aufsuchen können. Die Räumlichkeiten bestehen aus einer Rezeption, einem Flur, einem Warteraum, der auch als Gruppentherapieaum genutzt werden kann, 3 Therapieräumen, einem WC mit Dusche, einem Gemeinschaftsraum mit Küche, einem Abstellraum und einer Terrasse.

Praxis

In den Räumlichkeiten der Praxis werden bereits Neuropsychologie und Psychotherapie betrieben (www.cognicura.de). Für die Praxisgemeinschaft sind Ergotherapeut*innen gewünscht, die ggf. unsere Patient*innen mitbehandeln können.

Therapieraum

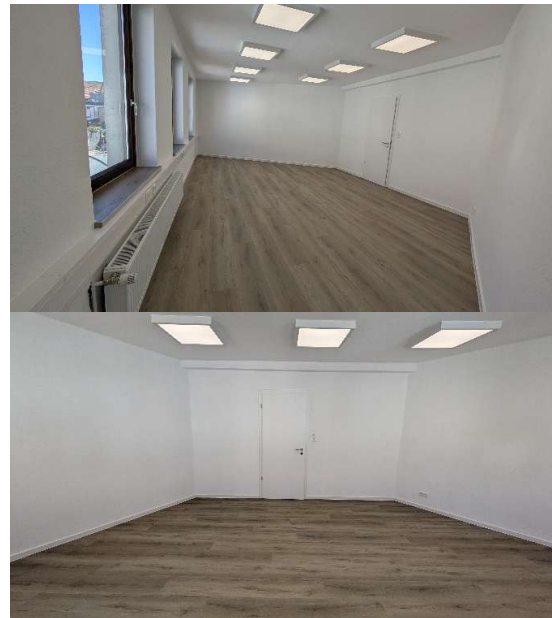
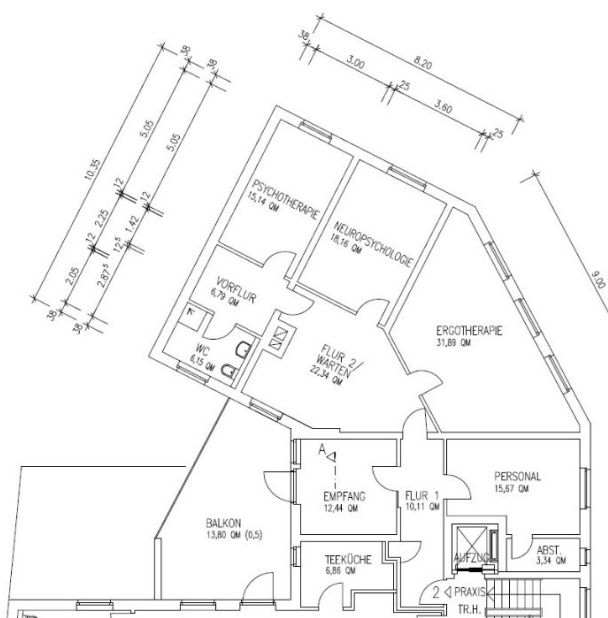
Die zu vermietende Fläche umfasst 31,89m² und kann ggf. auch geteilt werden (siehe "Ergotherapie" im Grundriss). Sie ist unmöbliert (Bilder siehe unten). Weitere Räume und Möbel können nach Vereinbarung mit genutzt werden.

Kaltmiete: 369,60€

Nebenkosten: 117,60€

Warmmiete: 487,20€

Kautions: 1022,40€



Lage

Von der Praxis 350m entfernt liegt der Hauptbahnhof Osnabrück, die nächste Bushaltestelle ist 120m entfernt. Somit ist die Praxis auch mit öffentlichem Nah- und Fernverkehr gut erreichbar. Über die Praxisparkflächen hinaus befindet sich in 290m Entfernung ein Parkhaus. In der unmittelbaren Nähe befinden sich das Marienhospital, das MVZ Innenstadt, Neurologie an der Hase, der Caritasverband e.V., der Integrationsfachdienst, sowie Ärzt*innen und Apotheken. Für die Pausen befindet sich eine Bäckerei im Haus und diverse Restaurants und Schnellrestaurants ebenfalls in unmittelbarer Nähe.

Durch die Lage an der Hase kann die freie Zeit ebenso gut für einen Spaziergang genutzt werden. Der Neumarkt ist in 6 Minuten zu Fuß erreichbar.

Die Vermietung des Raumes erfolgt unabhängig von Geschlecht, Alter, ethnischer Herkunft, Religion oder Weltanschauung, Behinderung oder sexueller Identität.

Kontakt

Dr. C. Müller, Dr.mueller@cognicura.de, 0541/67364312

Wir freuen uns auf Ihr Interesse an einer Zusammenarbeit.